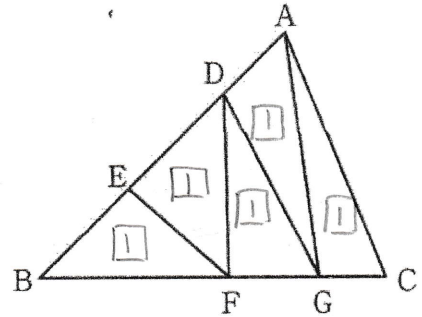


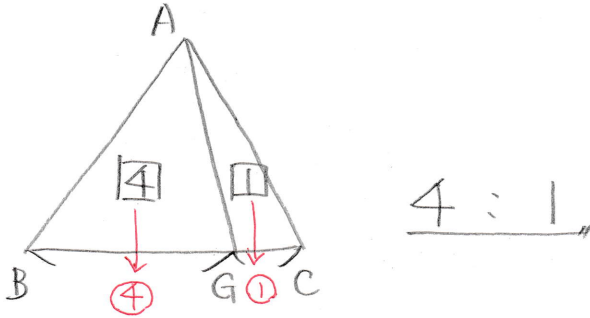
中2～第51回高さが等しい三角形の面積比②～

氏名： 解答・解説

例題 右の図の△ABCで、点D、Eは辺AB上の点で、
点F、Gは辺BC上の点です。
線分EF、DF、DG、AGによって△ABCの面積が
5等分されています。



(1) BG : GC を、最も簡単な整数の比で表しなさい。

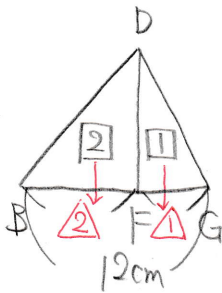


(2) BC=15cm のとき、BF の長さを求めなさい。

⑤ = 15cm なので

① = 15cm ÷ 5 = 3cm

だから BG は 3cm × 4 = 12cm



③ = 12cm なので

① = 12cm ÷ 3 = 4cm

だから BF は 4cm × 2 = 8cm