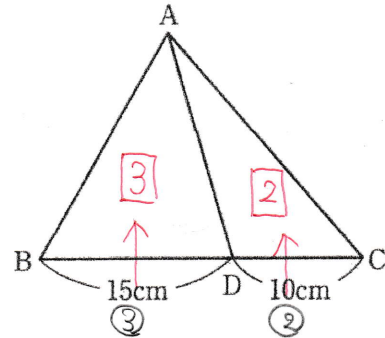


中2～第51回高さが等しい三角形の面積比①～

氏名： 解答・解説

例1 右の図の△ABCで、点Dは辺BC上の点で、BD=15cm、DC=10cmです。次の2つの三角形の面積の比を、最も簡単な整数の比で表しなさい。



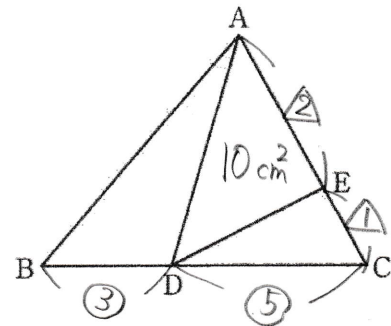
(1) △ABD : △ADC

$$\underline{3 : 2}$$

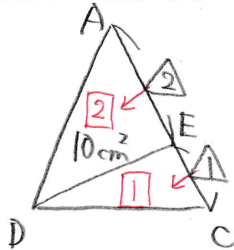
(2) △ADC : △ABC = $\frac{2}{3+2}$

$$\underline{2 : 5}$$

例2 右の図の△ABCで、点Dは辺BC上の点で、BD : DC = 3 : 5、点Eは辺AC上の点で、AE : EC = 2 : 1です。また、△ADEの面積は10cm²です。

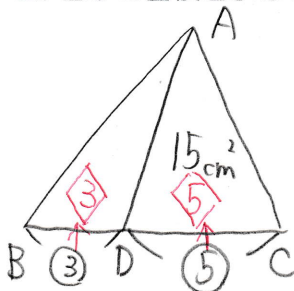


(1) △EDCの面積を求めなさい。



② = 10cm² なので
 ① = 10cm² ÷ 2 = 5cm²
 だから △EDC は 5cm²

(2) △ABCの面積を求めなさい。



⑤ = 15cm² なので
 ① = 15cm² ÷ 5 = 3cm²
 だから △ABC は 3cm² × 8 = 24cm²