

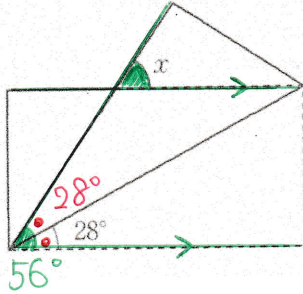
中2～第33回折り返した図形の角～

氏名:

解答・解説

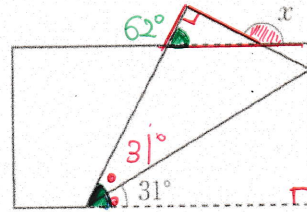
例題 次の図は、それぞれ長方形や正三角形を折り返したものです。
 $\angle x$ は何度ですか。

(1)



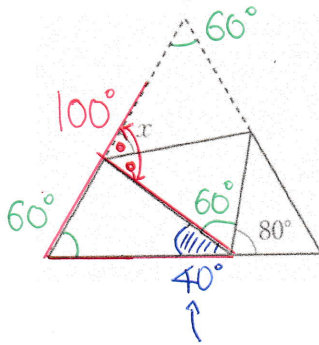
56°

(2)



$62 + 90 = 152^\circ$

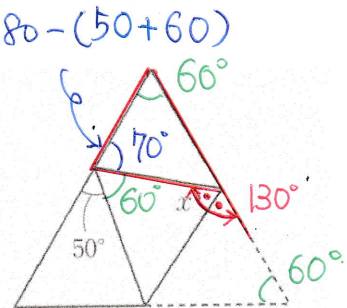
(3)



$180 - (60 + 80)$

$100 \div 2 = 50^\circ$

(4)



$130 \div 2 = 65^\circ$