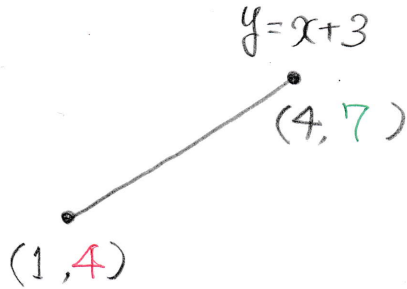


中2~第24回1次関数の変域問題①~

氏名: 解答・解説

例1  $y = x + 3$ において、 $x$ の変域が  $1 \leq x \leq 4$  のときの  $y$  の変域を求めなさい。



$$y = 1 + 3$$

$$= 4$$

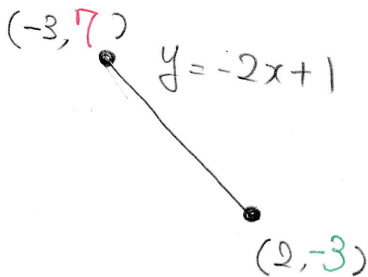
$$y = 4 + 3$$

$$= 7$$

だから

$$4 \leq y \leq 7$$

例2  $y = -2x + 1$ において、 $x$ の変域が  $-3 \leq x \leq 2$  のときの  $y$  の変域を求めなさい。



$$y = -2(-3) + 1$$

$$= 6 + 1$$

$$= 7$$

$$y = -2(2) + 1$$

$$= -4 + 1$$

$$= -3$$

だから

$$-3 \leq y \leq 7$$