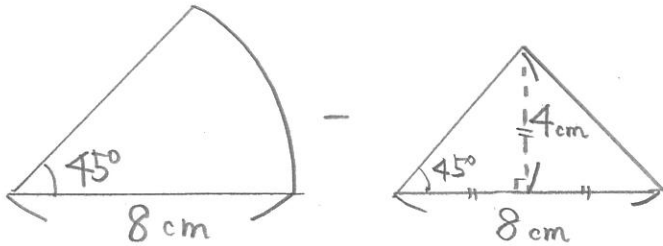


1 から学ぶ中学受験算数 ～第82回面積を求める工夫③（等積移動）～

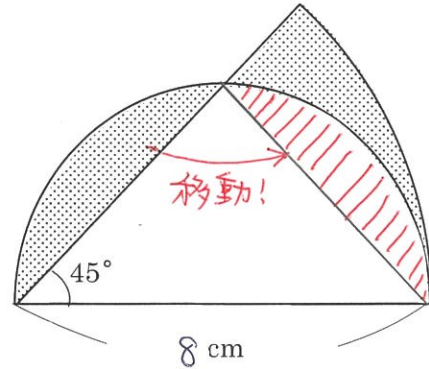
氏名：

解答・解説

例1 次の図は、半円とおうぎ形を組み合わせたものです。斜線部分の面積は何 cm^2 ですか。



$$\begin{aligned}
 &= 8 \times 8 \times 3.14 \times \frac{1}{8} - 8 \times 4 \div 2 \\
 &= 25.12 - 16 \\
 &= \underline{9.12 \text{ cm}^2}
 \end{aligned}$$



例2 次の図のような半径 6cm のおうぎ形があります。斜線部分の面積は何 cm^2 ですか。

$$6 \times 6 \times 3.14 \times \frac{1}{12} = \underline{9.42 \text{ cm}^2}$$

