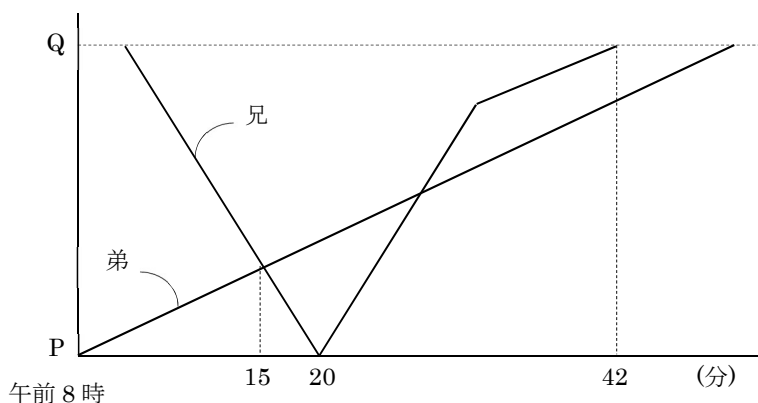


1 から学ぶ中学受験算数 ～第58回 速さのグラフ (ダイヤグラム) ③～

氏名：

例題 3600m はなれた P 地と Q 地があります。弟は、午前 8 時に P 地を歩いて出発し、Q 地に向かいました。兄は、弟よりおくれて Q 地を自転車で出発し、8 時 20 分に P 地に着きました。P 地に着いてすぐに、行きと同じ速さで Q 地に向かいましたが、途中で自転車が故障してしまったので、歩いて行ったところ、Q 地にもどったのは 8 時 42 分でした。弟も兄も歩く速さは分速 80m で、自転車の速さは一定であるとします。下のグラフは、そのときのようすを表したものです。



- (1) 8 時 15 分に、弟は、P 地から何 m はなれたところにいましたか。

- (2) 自転車の速さは、分速何 m ですか。

- (3) P 地で折り返した兄が、弟を追いこしたのは、8 時何分ですか。

- (4) 自転車が故障したとき、弟と兄は何 m はなれていましたか。

- (5) 兄が歩いた時間は、何分何秒でしたか。