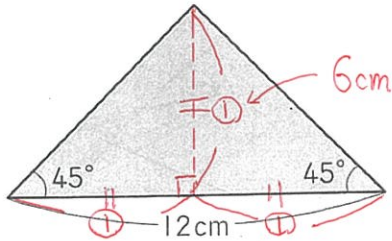


1から学ぶ中学受験算数 ~第7回図形の面積③~

氏名: 解答・解説

例題 次の図形の面積は何 cm^2 ですか。

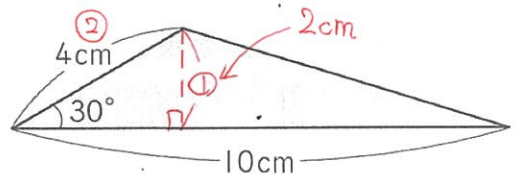
(1)



② = 12cm なので
 ① = $12\text{cm} \div 2 = 6\text{cm}$

だから面積は
 $12 \times 6 \div 2 = 36\text{cm}^2$

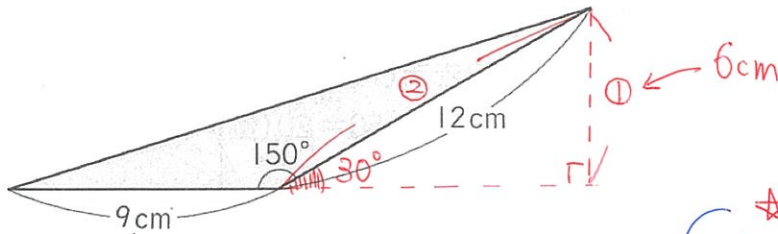
(2)



② = 4cm なので
 ① = $4\text{cm} \div 2 = 2\text{cm}$

だから面積は
 $10 \times 2 \div 2 = 10\text{cm}^2$

(3)



② = 12cm なので
 ① = $12\text{cm} \div 2 = 6\text{cm}$

だから面積は
 $9 \times 6 \div 2 = 27\text{cm}^2$

☆ポイント!
 (30°, 45°, 60° をもつ三角形)
 ⇒ 高さを書き込み、
 三角定規を作る!