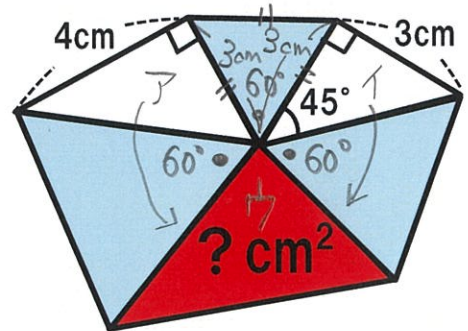


気付けばスッキリ受験算数 ~第14問~

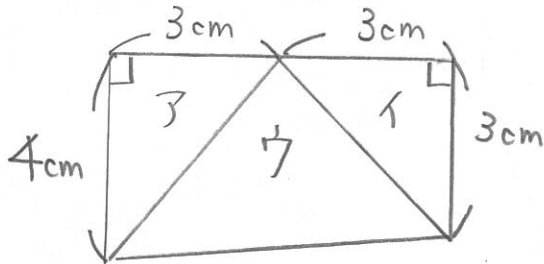
氏名：

解答・解説

問題 右の図の水色の三角形3つは正三角形です。
このとき赤色の三角形の面積は何 cm^2 ですか。(愛知東海中)



右のア・イ・ウの3つの
三角形を合体すると
台形になる!!



台形の面積は

$$(4+3) \times \underbrace{6}_{3+3} \div 2 = 21 \text{ cm}^2$$

アの面積は

$$4 \times 3 \div 2 = 6 \text{ cm}^2$$

イの面積は

$$3 \times 3 \div 2 = 4.5 \text{ cm}^2$$

だからウの面積は

$$21 - (6 + 4.5) = \underline{10.5 \text{ cm}^2}$$