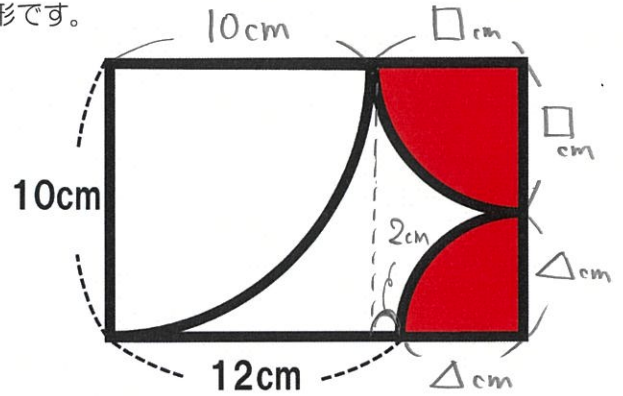


気付けばスッカリ受験算数 ~第22問~

氏名：

解答・解説

問題 右の図は、3つのおうぎ形と長方形を組み合わせた図形です。
色のついた部分の面積は何 cm^2 ですか。
(香蘭女学校中等科 2006)

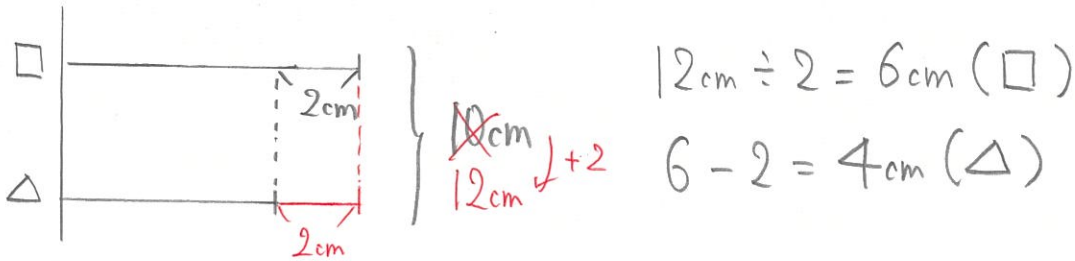


右の図より

$$\square + \triangle = 10\text{cm (和)}$$

$$\square - \triangle = 2\text{cm (差)}$$

和差算で解く！



だから、色の付いた面積は、

$$\begin{aligned} & 6^3 \times 3.14 \times \frac{1}{4} - 4^3 \times 3.14 \times \frac{1}{4} \\ &= (3 \times 3 - 4 \times 1) \times 3.14 \\ &= 5 \times 3.14 \\ &= \underline{15.7\text{cm}^2} \end{aligned}$$