

気付けばスッキリ受験算数 ~第2問~

氏名：

解答 解説

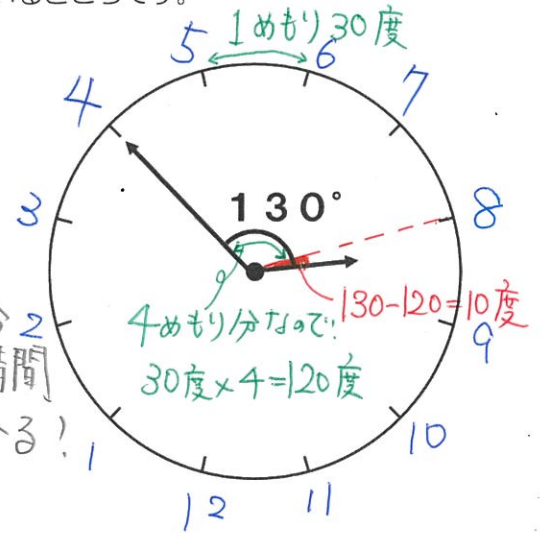
問題 右の図は、時計の長針がある数字の書いてあるメモリをさしているところです。

この時計は何時何分を示していますか。(数字が消えた時計)

右の図より

短針が10度動いた時なので、

ちょうどの時刻から  $10 \text{度} \div 0.5 \text{度/分} = 20 \text{分}$  2  
(□時) たった時間  
と分かる!



つまり長針は20分を表しているので、

「数字の4」を長針はさしている。

あとは、順に数字を書き込んでいけば、

右の図の青色の数字を書くことが出来る。

だから 8時20分

☆ポイント!

(数字が消えた時計)

⇒ 短針に注目!!

☆思い出そう!

短針 → 0.5度/分ずつ動く。

長針 → 6度/分ずつ動く。