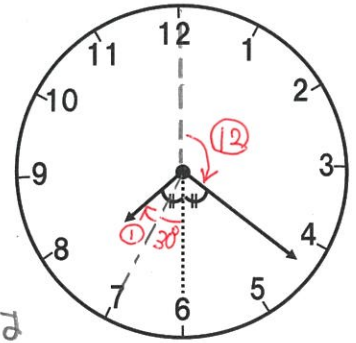


気付けばスッキリ受験算数 ～第11問～

氏名：

解答・解説

**問題** 右の図のようにある時刻に、短針が7と8の間を指し、時計の長針と短針の作る角が6の目もりを示す点線によって2等分されていました。この時刻は何時何分ですか。  
(巣鴨中 2021)



長針は 6度/分 ずつ、

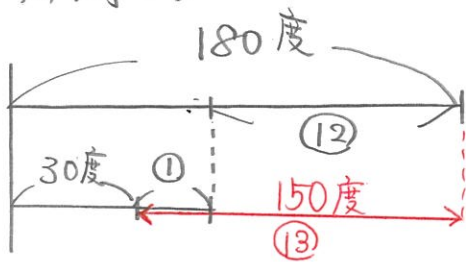
短針は 0.5度/分 ずつ動くので、

7時から長針と短針が動いた角度は

角度	長針	:	短針
	6	:	0.5
	= 60	:	5
	= 12	:	1

図に書き込む!

右図より



③ = 150度

① =  $150 \div 13 = \frac{150}{13}$  度

短針が動いた  
角度

だから 7時からたつた時間は、

$\frac{150}{13}$  度  $\div$  0.5度/分

$= \frac{150}{13} \div \frac{1}{2}$

$= \frac{150}{13} \times 2$

$= \frac{300}{13}$  分

7時  $\frac{300}{13}$  分  $(23\frac{1}{13}$  分)