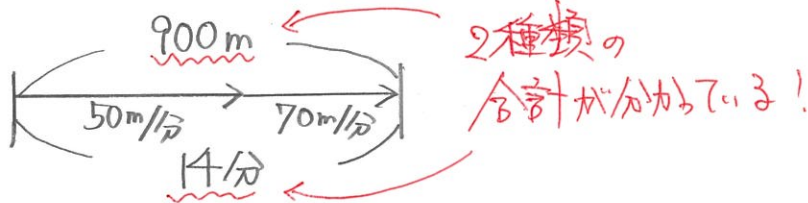


1から学ぶ中学受験算数 ~第72回つるかめ算の応用② (速さのつるかめ算)

氏名：

解答・解説

例1 900m はなれた図書館へ行くのに、はじめは分速 50m で歩き、途中からは分速 70m で走ったら、全部で 14 分かかりました。歩いた時間は几分ですか。



① 14分すべて 50m/分とすると

$$50\text{m/分} \times 14\text{分} = 700\text{m}$$

② 本当との差は

$$900 - 700 = 200\text{m} \text{ ふやさないといけない。}$$

③ 1分 50m/分から 70m/分に交換すると

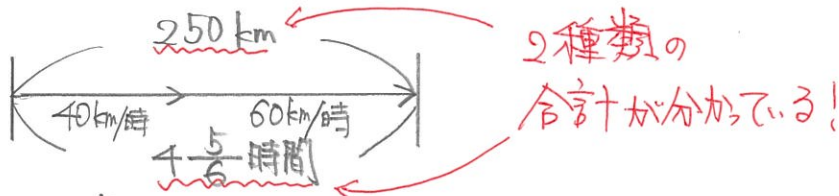
$$70 - 50 = 20\text{m} \text{ ふえる。}$$

④  $200 \div 20 = 10\text{分}$  (70m/分のとき)

だから 50m/分のときは

$$14 - 10 = \underline{4\text{分}}$$

例2 250km はなれた海に車で行くのに、はじめは時速 40km で進み、途中から時速 60km で進んだら、全部で 4 時間 50 分かかりました。時速 40km で進んだ道のりは何 km ですか。



①  $4\frac{5}{6}$  時間すべて 40km/時とすると

$$40\text{km/時} \times 4\frac{5}{6}\text{時間} = 40 \times \frac{29}{6} = \frac{580}{3} \text{ km}$$

② 本当との差は

$$250 - \frac{580}{3} = \frac{750}{3} - \frac{580}{3} = \frac{170}{3} \text{ km} \text{ ふやさないといけない。}$$

③ 1時間だけ 40km/時から 60km/時に交換すると

$$60 - 40 = 20\text{km} \text{ ふえる。}$$

④  $\frac{170}{3} \div 20 = \frac{170}{3} \times \frac{1}{20} = \frac{17}{6} \text{ 時間} = 2\frac{5}{6} \text{ 時間}$

$$2\frac{5}{6} \text{ 時間} = 2 \text{ 時間 } 50 \text{ 分 (60km/時のとき)}$$

だから 40km/時のときは

$$4 \text{ 時間 } 50 \text{ 分} - 2 \text{ 時間 } 50 \text{ 分} = \underline{2 \text{ 時間}}$$