

1から学ぶ中学受験算数～第74回ニュートン算の応用②（比をおく問題）

氏名：

解答・解説

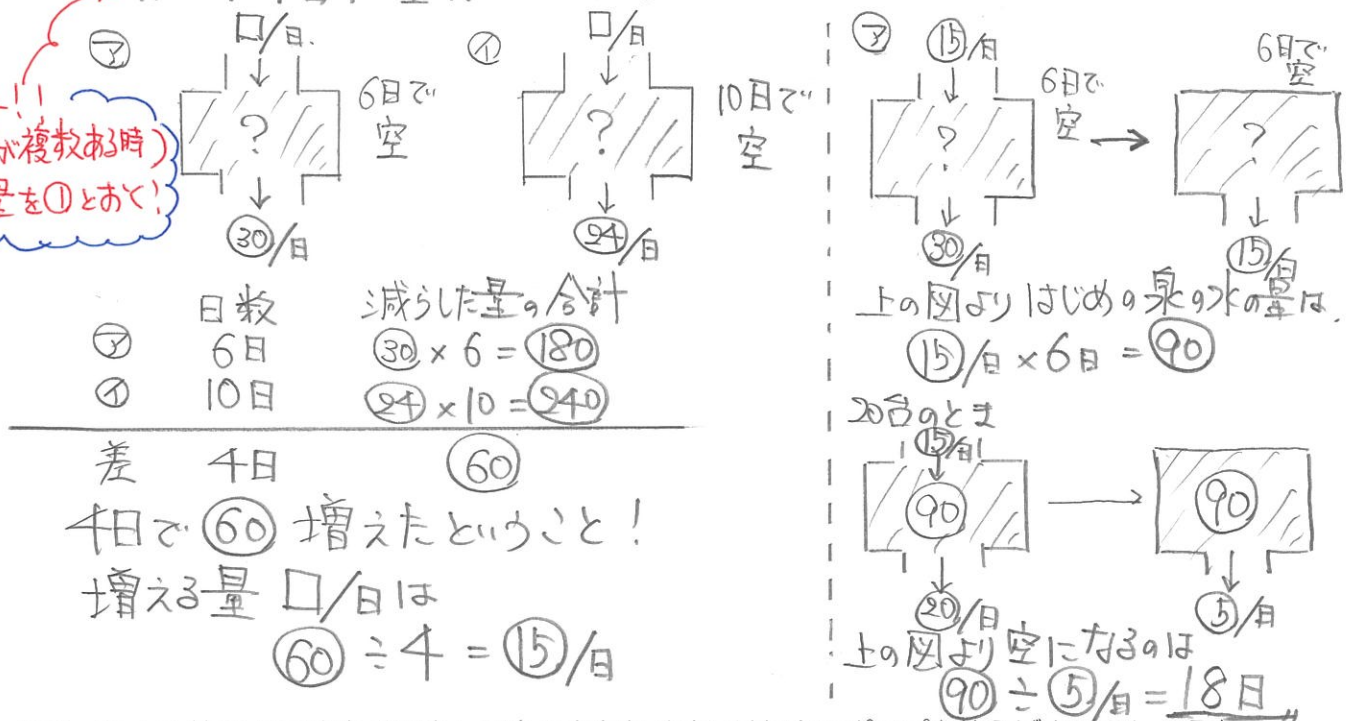
例題 いつも一定の割合で水がわき出ている泉があります。30台のポンプを使って水をくみ出すと6日で水がなくなります。

また、24台のポンプを使って水をくみ出すと10日で水がなくなります。

(1) 20台のポンプを使って水をくみ出すと何日で泉の水はなくなりますか。

ポンプ1台が1日で減らす量を①とする。

★ポイント!!!  
(同じ能力が複数ある時)  
↓あたりの量を①とおく!



(2) ちょうど3日で水をくみ出して泉の水をなくすには何台のポンプを使えばよいでしょうか。

