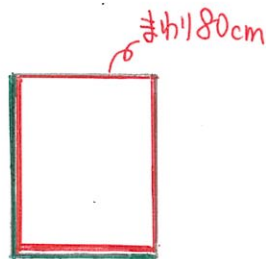
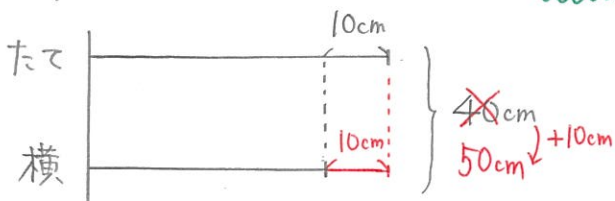


1から学ぶ中学受験算数 ～第1回和差算②～

氏名： 解答・解説

例1 長さ80cmのほり金を曲げて長方形を作ったところ、たての長さが横の長さよりも10cm長くなりました。たての長さは何cmですか。

たてと横の和は、 $80\text{cm} \div 2 = 40\text{cm}$

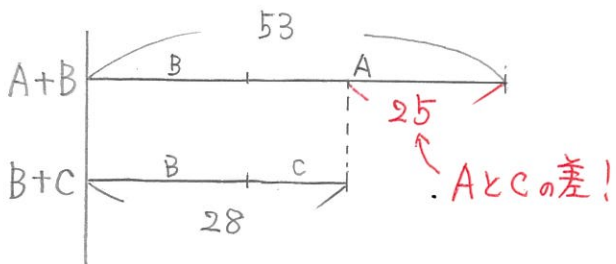


$$50\text{cm} \div 2 = 25\text{cm} \text{ (たて)}$$

$$25 - 10 = 15\text{cm} \text{ (横)}$$

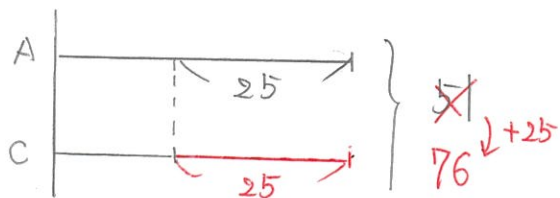
★ポイント! (長方形)
⇒ たてと横の和 = まわり $\div 2$

例2 3つの整数A, B, Cがあります。AとBの和が53, BとCの和が28, CとAの和が51のとき、Cはいくつですか。



★ポイント! (3種類の和)
⇒ どの2種類の和から差を出す!!

AとCの和は51, 差が25なので、線分図で表すと下のようなになる。



$$76 \div 2 = 38 \text{ (A)}$$

$$38 - 25 = 13 \text{ (C)}$$

$$28 - 13 = 15 \text{ (B)}$$