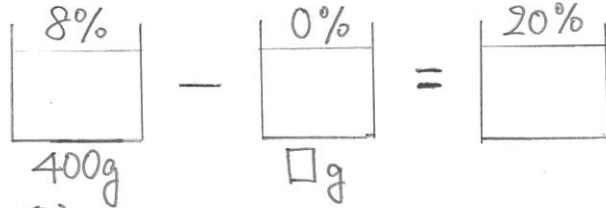


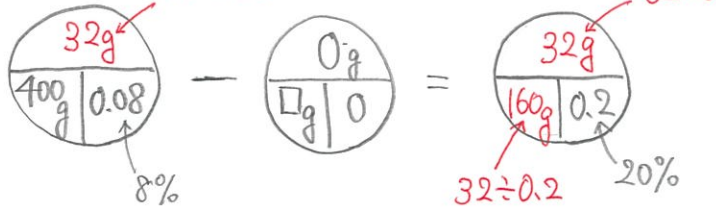
1から学ぶ中学受験算数 ～第18回濃度算*蒸発編～

氏名： 解答・解説

例題 8%の食塩水400gから何gの水を蒸発させると、20%の食塩水ができますか。

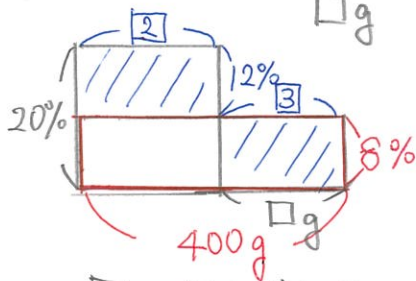
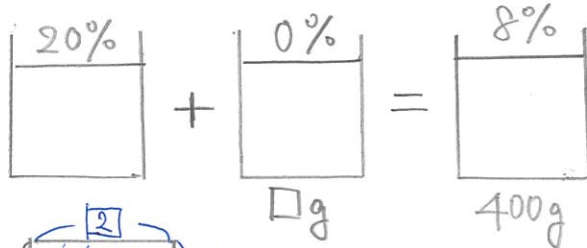


①公式で解く。 400×0.08



\square は $400 - 160 = \underline{240g}$

②面積図で解く。

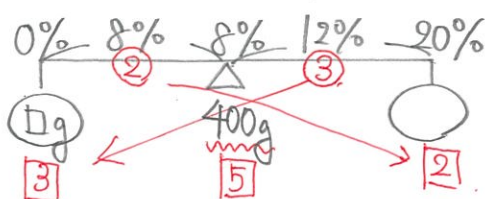


$\text{⑤} = 400g$ なのて

$\text{①} = 400g \div 5 = 80g$

だから \square は $80g \times 3 = \underline{240g}$

③てんびん図で解く。



$\text{⑤} = 400g$ なのて

$\text{①} = 400g \div 5 = 80g$

だから \square は $80g \times 3 = \underline{240g}$