

中1～第1回正の数・負の数① (符号のついた数) ~

氏名: 解答・解説

例1 次の数の中で、負の数をいいなさい。また自然数をいいなさい。

$-3.2, 0, \frac{2}{3}, -10, -\frac{5}{6}, 0.2, -1, +9, 6$

負の数...  $-3.2, -10, -\frac{5}{6}, -1$

自然数...  $+9, 6$

★ポイント!!

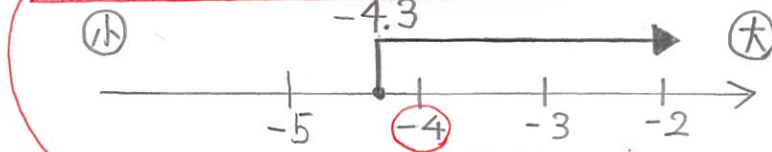
① 数の種類

数  $\left\{ \begin{array}{l} \cdot \text{正の数} \\ \cdot 0 \\ \cdot \text{負の数} \end{array} \right.$

② 整数の種類

整数  $\left\{ \begin{array}{l} \cdot \text{正の整数(自然数)} \\ \cdot 0 \\ \cdot \text{負の整数} \end{array} \right.$

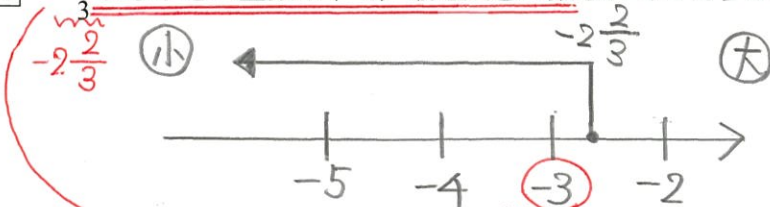
例2  $-4.3$ より大きい整数の中で、最も小さい数はいくつですか。



▷  $-4.3$ より右にある整数で、最も左にあるもの!

-4

例3  $-\frac{8}{3}$ より小さい整数の中で、最も大きい数はいくつですか。



▷  $-2\frac{2}{3}$ より左にある整数で、最も右にあるもの!

-3