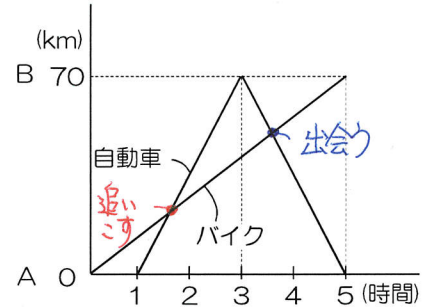


1から学ぶ中学受験算数 ～第58回 速さのグラフ(ダイヤグラム)①～

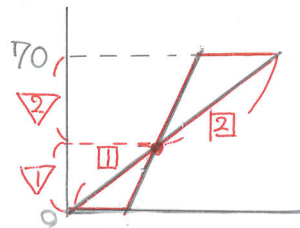
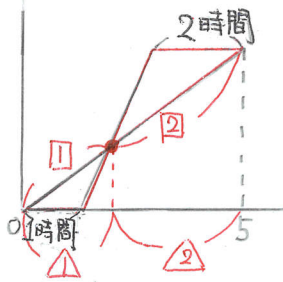
氏名: 解答・解説

例題 A地とB地の間を、バイクと自動車が走りました。右のグラフは、そのときのようすを表したものです。



(1) 自動車がバイクを追いこしたのは、自動車が出発してから何分後ですか。また、それは、A地から何kmの地点ですか。

☆すな時計型の相似!!(相似比1:2)



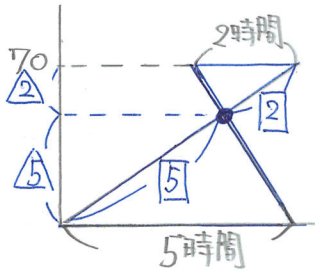
▽ = 70kmなので
 ▼ = $70\text{km} \div 3 = \frac{70}{3}\text{km}$
 だから追いついたのは $\frac{70}{3}\text{km}$ 地点、

△ = 5時間なので
 ▲ = $5\text{時間} \div 3 = \frac{5}{3}\text{時間}$

だから追いついたのは、 $\frac{5}{3}\text{時間} \times 60 \rightarrow 100\text{分後}$ 、

(2) バイクが、B地で折り返してきた自動車と出会ったのは、A地から何kmの地点ですか。

☆すな時計型の相似!!(相似比5:2)



▽ = 70kmなので
 ▲ = $70\text{km} \div 7 = 10\text{km}$

だから出会ったのは、 $10\text{km} \times 5 = 50\text{km}$ 地点、