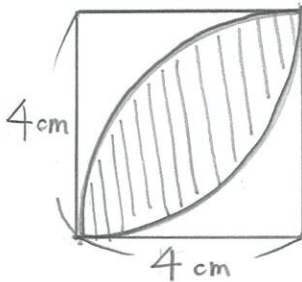


1から学ぶ中学受験算数 ~第40回 円とおうぎ形②~

氏名：

解答・解説

例1 かげをつけた部分の周りの長さや面積を求めなさい。



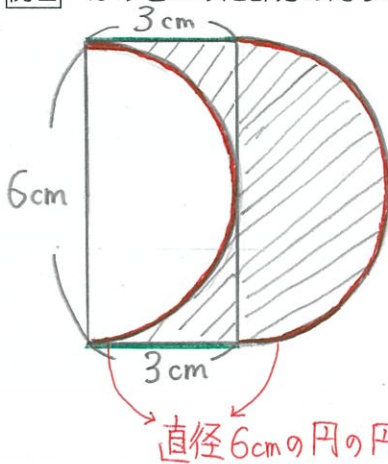
まわりの長さは、

$$4\text{cm} \times 2 = 8 \times 3.14 \times \frac{1}{4} \times 2 = \underline{12.56\text{cm}}$$

面積は

$$4\text{cm} \times 0.57 = \underline{9.12\text{cm}^2}$$

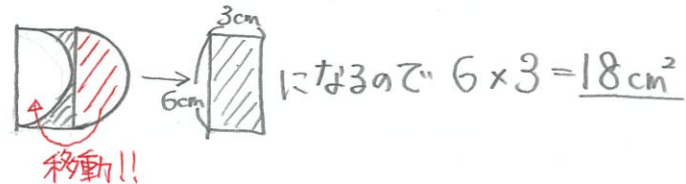
例2 かげをつけた部分の周りの長さや面積を求めなさい。



まわりの長さは赤+緑の長さなので、

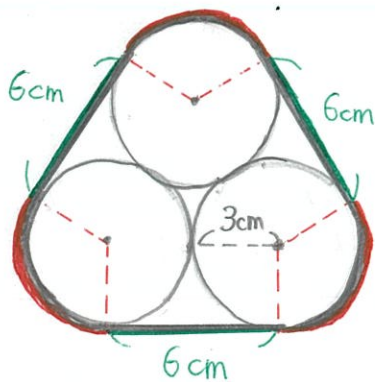
$$6 \times 3.14 + 3 \times 2 = 18.84 + 6 = \underline{24.84\text{cm}}$$

面積は、下のよう移動させると



になるので $6 \times 3 = \underline{18\text{cm}^2}$

例3 半径3 cmの円を下の図のようにならべたとき、外側の太い線の長さは何 cm ですか。



太い緑の長さは、赤+緑の長さなので、

$$6 \times 3.14 + 6 \times 3 = 18.84 + 18 = \underline{36.84\text{cm}}$$

直径6cmの円の円周