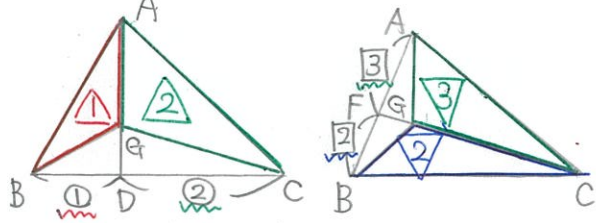


1から学ぶ中学受験算数～第50回底辺が等しい三角形の面積比～

氏名： 解答・解説

例題 次の図について、 $BD:DC=1:2$ 、 $AF:FB=3:2$ です。

- (1) 三角形ABG, 三角形BCG, 三角形ACGの面積の比を最も簡単な整数の比で表しなさい。

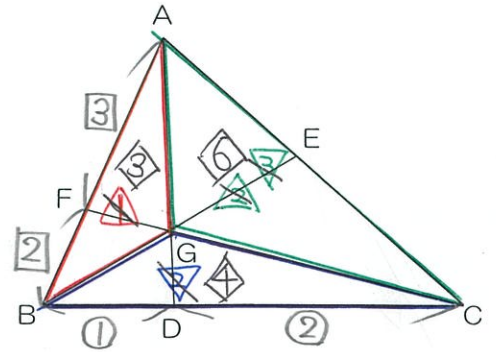


三角形ACGについて

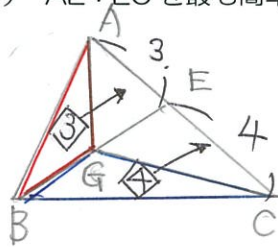


右の図を見ると

ABG, BCG, ACG  
 $3 : 4 : 6$

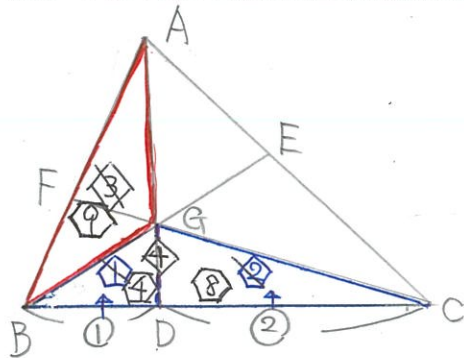


- (2)  $AE:EC$ を最も簡単な整数の比で表しなさい。

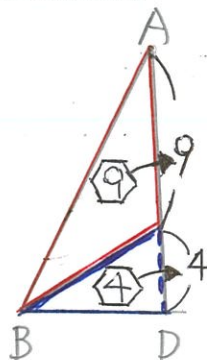
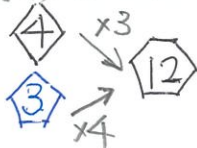


$3:4$

- (3)  $AG:GD$ を最も簡単な整数の比で表しなさい。



三角形BCGについて



上の図より  $9:4$

