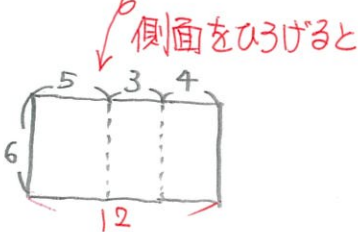
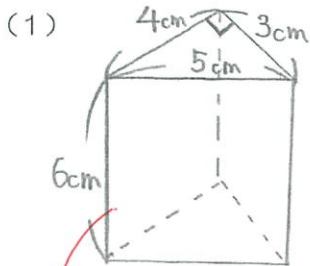


1から学ぶ中学受験算数 ～第42回 柱体とすい体（体積と表面積）①～

氏名： 解答・解説

例題 次の立体の体積と表面積を求めなさい。



☆ 柱体の体積
⇒ 底面積 × 高さ

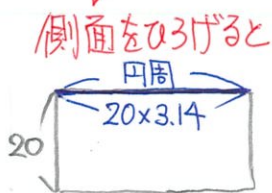
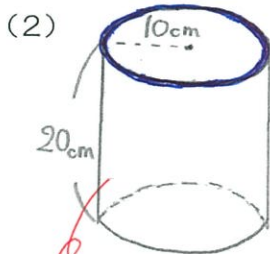
☆ 柱体の側面積
⇒ まとめて1つの長方形として求める！

体積は

$$\underbrace{4 \times 3 \div 2}_{\text{底面積}} \times \underbrace{6}_{\text{高さ}} = \underline{36 \text{ cm}^3}$$

表面積は

$$\underbrace{6 \times 12}_{\text{側面積}} + \underbrace{4 \times 3 \div 2 \times 2}_{\text{底面積} \times 2 \text{面}} = \underline{84 \text{ cm}^2}$$



体積は

$$\underbrace{10 \times 10 \times 3.14}_{\text{底面積}} \times \underbrace{20}_{\text{高さ}} = \underline{6280 \text{ cm}^3}$$

表面積は

$$\underbrace{20 \times 20 \times 3.14}_{\text{側面積}} + \underbrace{10 \times 10 \times 3.14 \times 2}_{\text{底面積} \times 2 \text{面}} = \underline{1884 \text{ cm}^2}$$