

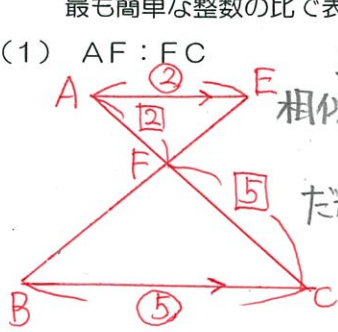
1から学ぶ中学受験算数 ~第46回 相似②~

氏名：

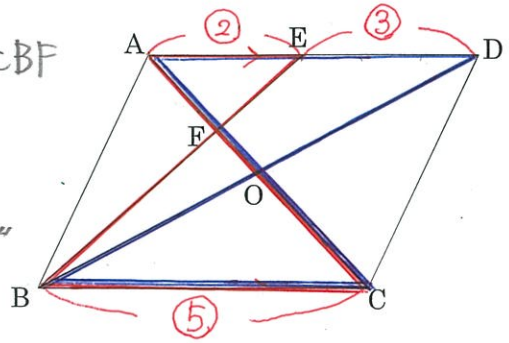
解答・解説

例題 右の図の平行四辺形ABCDで、 $AE : ED = 2 : 3$ であるとき、次の線分の長さの比を、最も簡単な整数の比で表しなさい。

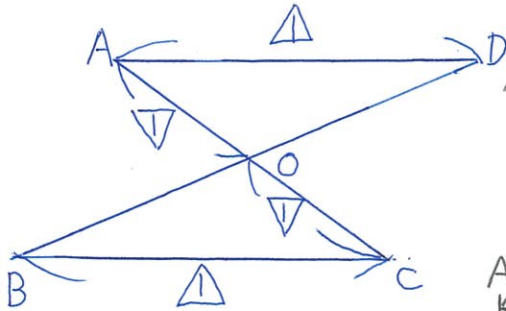
(1) $AF : FC$



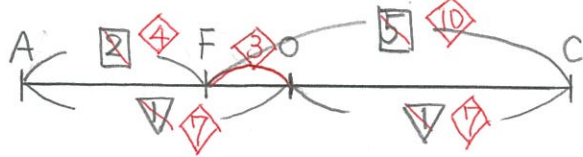
三角形AEF 三角形CBF
相似比 $\frac{2}{AE} : \frac{5}{CB}$
だから $AF : FC = 2 : 5$



(2) $AF : FO : OC$



三角形ADO 三角形CBO
相似比 $\frac{1}{AD} : \frac{1}{CB}$
だから $AO : OC = 1 : 1$



和 $\frac{4}{7}$ $\times 2$ $\times 7$ 最小公倍数 $\frac{4}{1}$

上の図から

$AF : FO : OC = 4 : 3 : 7$