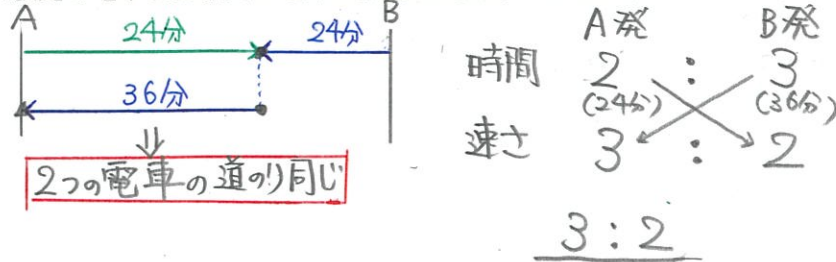


1 から学ぶ中学受験算数 ~第30回 速さと比②~

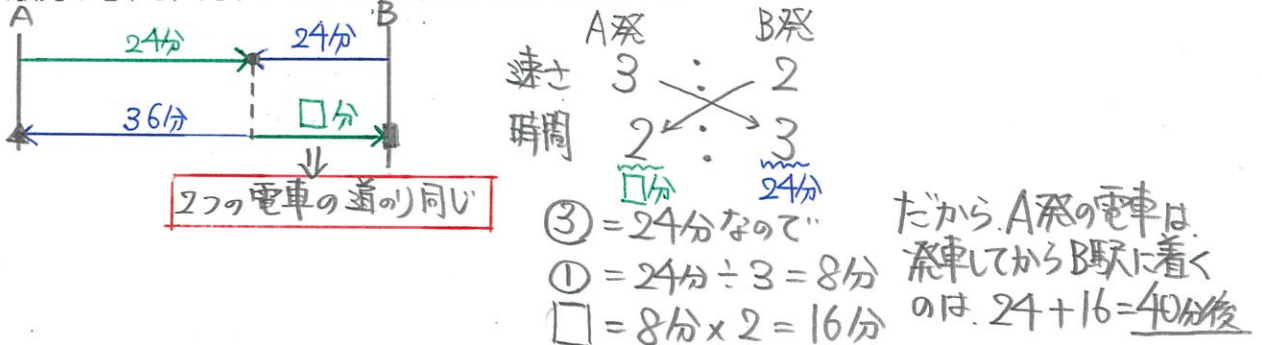
氏名: 解答・解説

例1 A駅とB駅の間を走る電車があります。それぞれの駅を同時に発車した2つの電車は24分後にすれちがい、B駅発の電車は発車してから1時間後にA駅に着きました。

(1) A駅発の電車とB駅発の電車の速さの比を求めなさい。

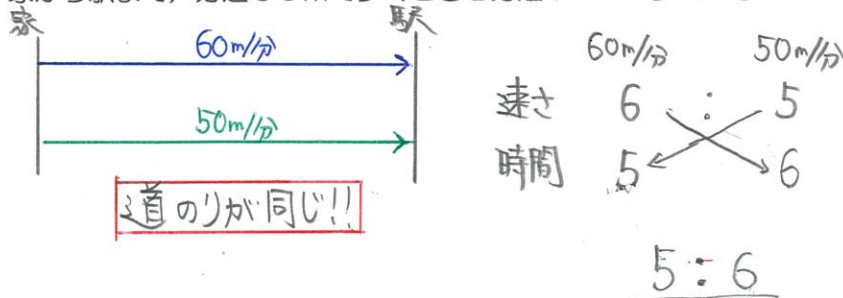


(2) A駅発の電車は、発車してから何分後にB駅に着きますか。



例2 家から駅まで、分速60mで歩くと、分速50mで歩くよりも5分早く着きます。

(1) 家から駅まで、分速60mで歩くとときと分速50mで歩くとときのかかる時間の比を求めなさい。



(2) 家から駅までの道のりは何mですか。

