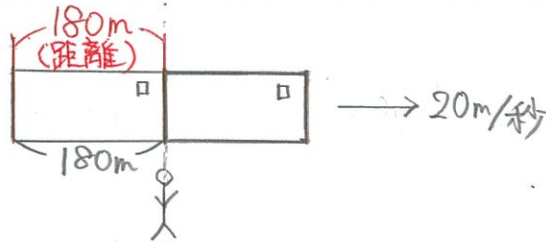


1から学ぶ中学受験算数 ~第33回 通過算①~

氏名：

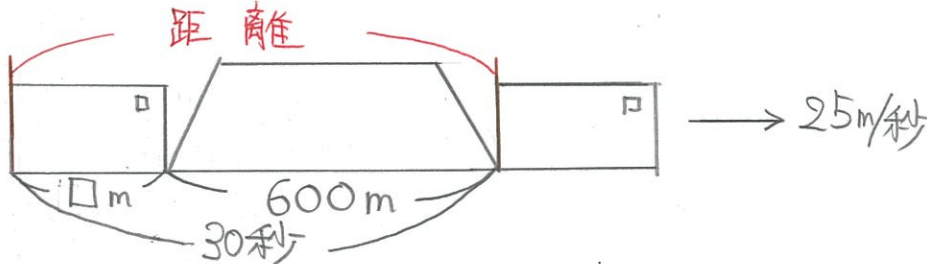
解答・解説

- 例1 長さ180mの電車が秒速20mで走っています。この電車は、ふみきりの前で立ち止まっている人の前を通過するのに何秒かかりますか。



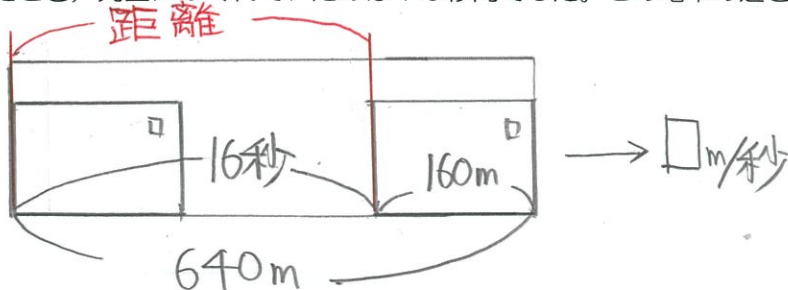
$$180\text{m} \div 20\text{m/秒} = \underline{9\text{秒}}$$

- 例2 秒速25mで走っている電車が、長さ600mの鉄橋を渡り始めてから渡り終わるまでに30秒かかりました。この電車の長さは何mですか。



$$\begin{aligned} \text{距離は. } & 25\text{m/秒} \times 30 = 750\text{m} \\ \text{だから } \square & = 750 - 600 = \underline{150\text{m}} \end{aligned}$$

- 例3 長さ160mの電車が一定の速さで走っています。この電車が長さ640mのトンネルに入ったとき、完全にかくれていたのは16秒間でした。この電車の速さは秒速何mですか。



$$\begin{aligned} \text{距離は. } & 640 - 160 = 480\text{m} \\ \text{だから 速さは. } & 480\text{m} \div 16\text{秒} = \underline{30\text{m/秒}} \end{aligned}$$