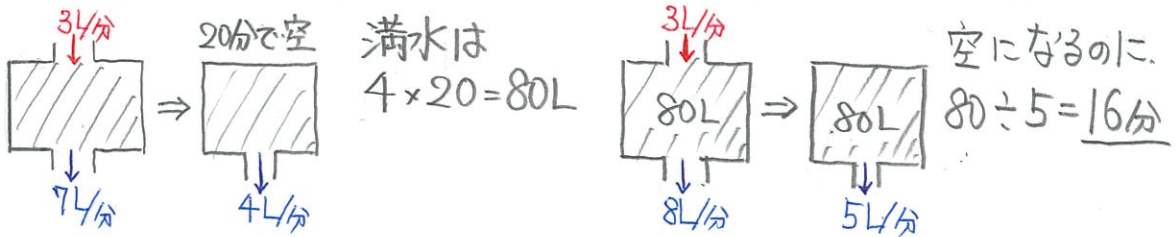


1から学ぶ中学受験算数 ~第27回ニュートン算①~

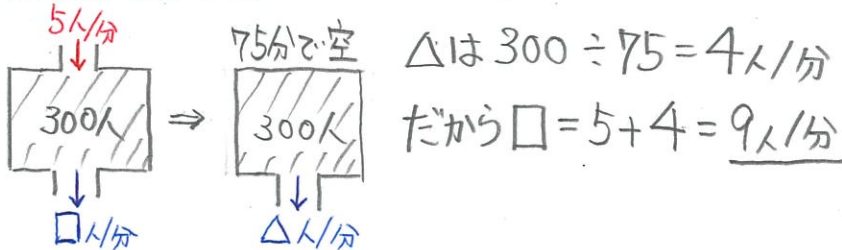
氏名: 解答・解説

- 例1 ある水そうに、毎分3Lの割合で水が注がれています。水そうが満水のときに、ポンプを使って毎分7Lの割合で水をくみ出したところ、20分で空になりました。この水そうを満水にして、毎分8Lの割合で水をくみ出すと、何分で空になりますか。



- 例2 あるジャニーズのコンサートに、窓口が開く前に300人の行列ができていました。窓口が開いてからも、1分間に5人ずつ行列が加わっていきます。ただし、1つの窓口で1分間に対応できる人数は同じものとして。

- (1) 窓口を1つ開けると、行列がなくなるまでに75分かかります。1つの窓口では、1分間に何人対応できますか。



- (2) 窓口を5つ開けると、行列は何分何秒でなくなりますか。

