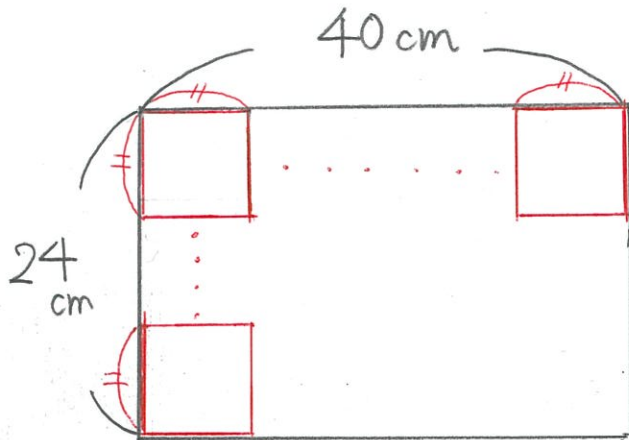


1から学ぶ中学受験算数 ～第20回約数と公約数②～

氏名：

解答・解説

例題 たて24 cm、横40 cmの長方形の紙から、同じ大きさの正方形を、紙のあまりが出ないように切り取ります。正方形をできるだけ大きくするとき、正方形は、全部で何枚切り取ることができますか。



正方形の1辺は、24と40の最大公約数8 cm。

たてに正方形は $24 \div 8 = 3$ 枚

横に正方形は $40 \div 8 = 5$ 枚

だから全部で $3 \times 5 = \underline{15}$ 枚