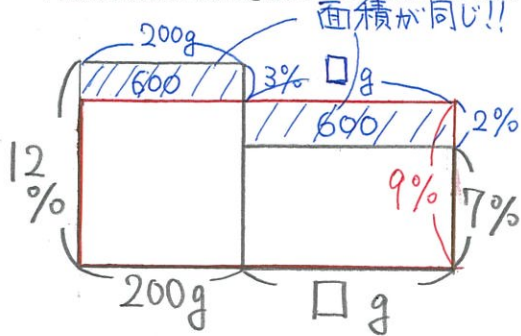
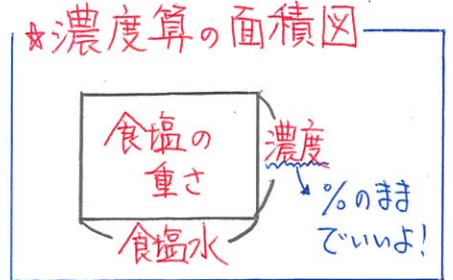


1から学ぶ中学受験算数 ~第18回濃度算*面積図編~
 氏名: **解答・解説**

例1 12%の食塩水200gと7%の食塩水を何gか混ぜて、9%の食塩水をつくるには7%の食塩水を何g混ぜればよいですか。

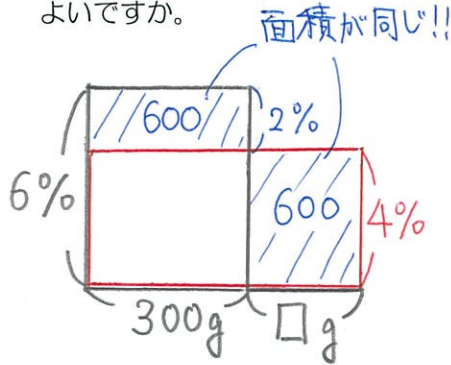


$$\square = 600 \div 2 = 300g$$



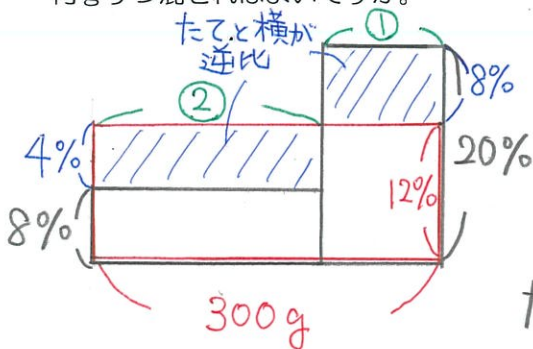
※「てはり」と「穴」の長方形の面積は等しくなる!!
 (左の面積図の青色の長方形)

例2 6%の食塩水300gに水を何gか加えて、4%の食塩水をつくるには、水を何g加えればよいですか。



$$\square = 600 \div 4 = 150g$$

例3 8%の食塩水と20%の食塩水を混ぜて、12%の食塩水を300gつくるには、それぞれ何gずつ混ぜればよいですか。



ポイント
 青色の長方形のたてと横の比は逆比になる

$$4\% : 8\%$$

たて 1 : 2
 よこ ~~2~~ : ~~1~~

③ = 300g
 だから20%の食塩水は $300g \div 3 = 100g$
 8%の食塩水は $100g \times 2 = 200g$