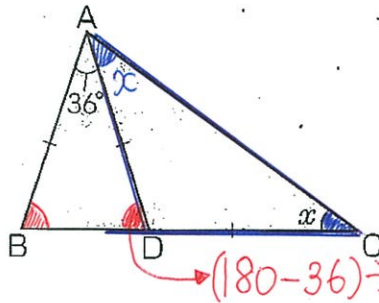


1から学ぶ中学受験算数 ~第6回角度②~

氏名：

解答・解説

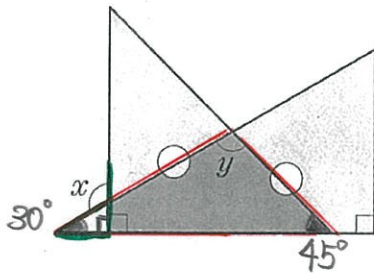
例1 AB=AD=DC のとき、角xの大きさを求めなさい。



xは  
 $72 \div 2 = \underline{36^\circ}$

$(180 - 36) \div 2 = 72^\circ$

例2 下の図は、1組の三角定規を組み合わせたものです。角xと角yの大きさを求めなさい。

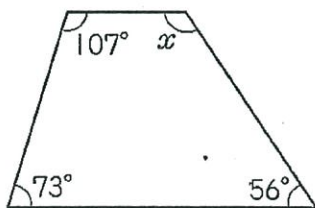


xは  $30 + 90 = \underline{120^\circ}$

yは  $180 - (30 + 45) = \underline{105^\circ}$

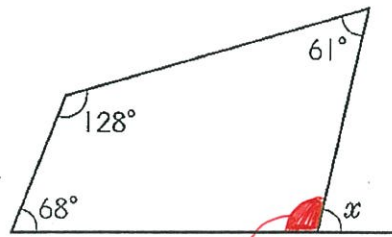
例3 次の図で、角xの大きさを求めなさい。

(1)



$360 - (107 + 73 + 56) = \underline{124^\circ}$

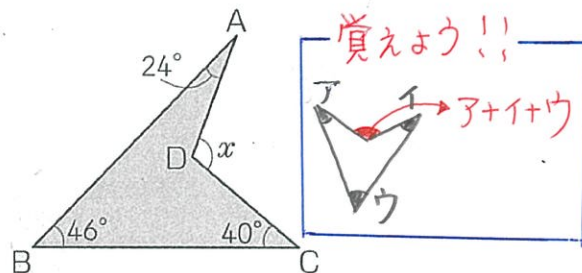
(2)



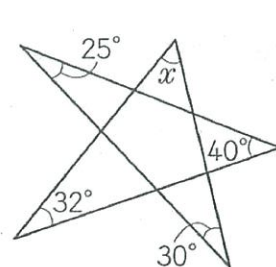
$360 - (68 + 128 + 61) = 103^\circ$   
 xは  $180 - 103 = \underline{77^\circ}$

例4 次の図で、角xの大きさを求めなさい。

例5 次の図で、角xの大きさを求めなさい。



xは  $24 + 46 + 40 = \underline{110^\circ}$



覚えよう!!  
 星の形は、  
 5つの角の和が  
 180°になる。

xは  $180 - (25 + 32 + 30 + 40) = \underline{53^\circ}$